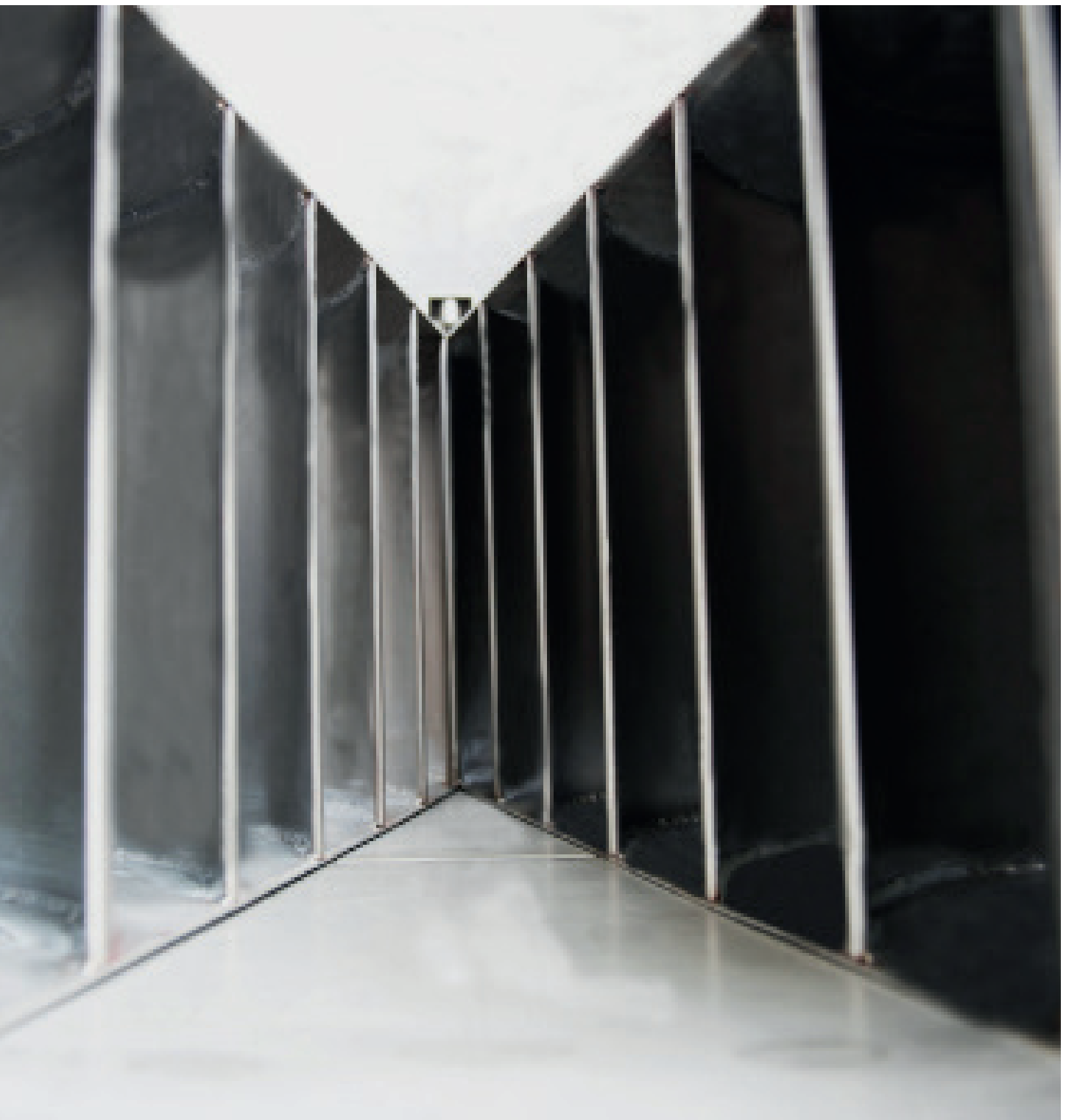


DISPOSITIVOS DE ENTRADA DE GÁS **EVENFLOW®**

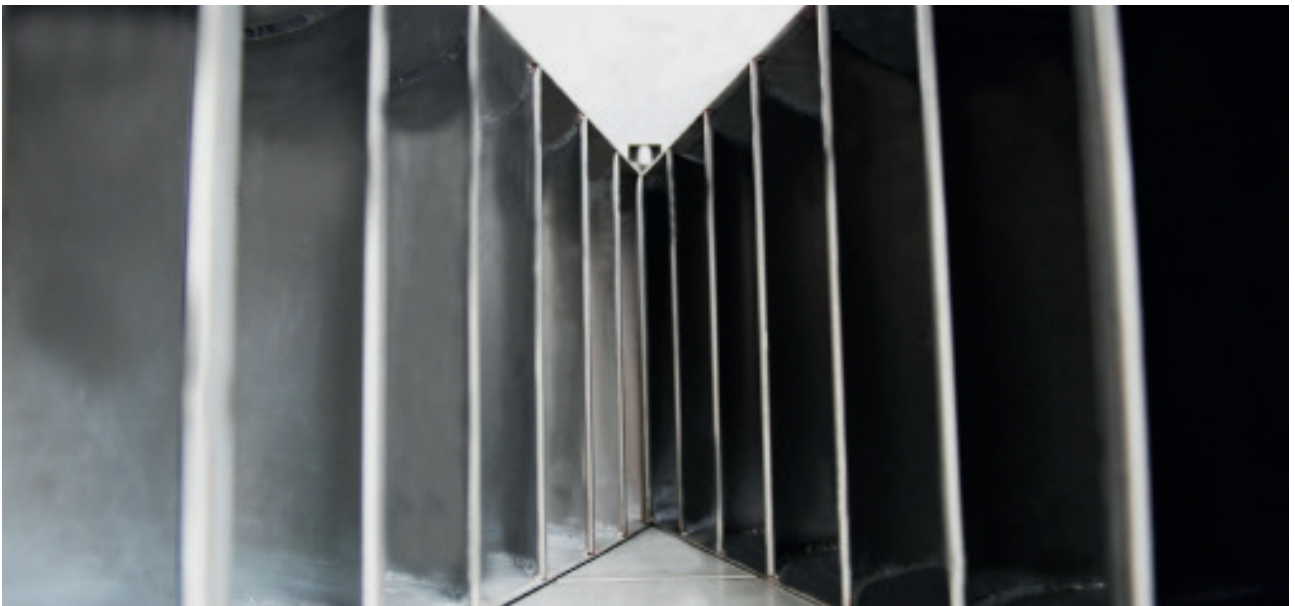


ENTRADA DE GÁS

EvenFlow®

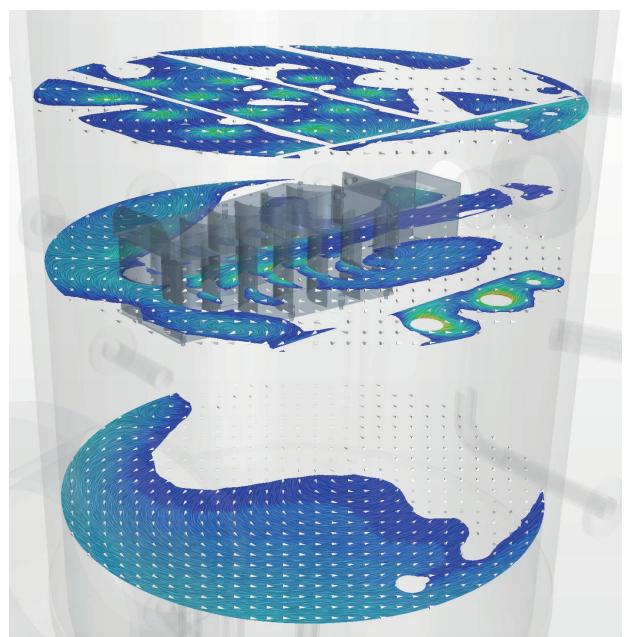
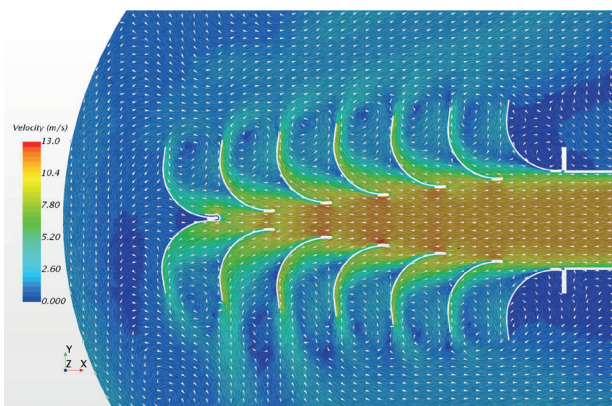
CS EvenFlow é um modelo de dispositivo de entrada de gás que consiste em aletas equidistantes dispostas em paralelo, formando duas seções simétricas com uma chapa de fechamento superior e outra inferior.

As aletas paralelas do CS EvenFlow equalizam o fluxo de gás, separam as gotas de maior diâmetro, minimizam o cisalhamento das gotas e diminuem o efeito de surge que possa ocorrer.



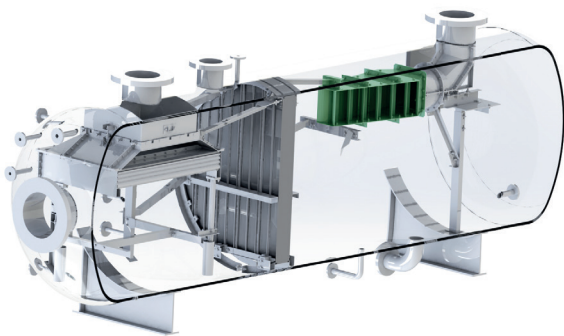
Como funciona?

A área de saída do CS EvenFlow é dimensionada para que o momentum do fluxo de gás seja baixo e não haja recirculação e agitação.



Instalação

O CS EvenFlow é amplamente utilizado em retrofits de vasos industriais que foram projetados originalmente para uma determinada carga de gás e necessitaram de uma adequação para um aumento de capacidade.

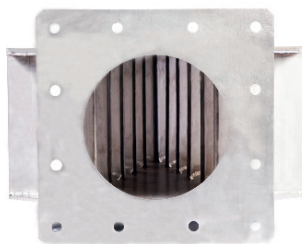


Pode ser instalado em vasos horizontais ou verticais. Ficam localizados sempre nos bocais de entrada de gás, porém na parte interna dos vasos. Podem ser soldados ou aparafusados.



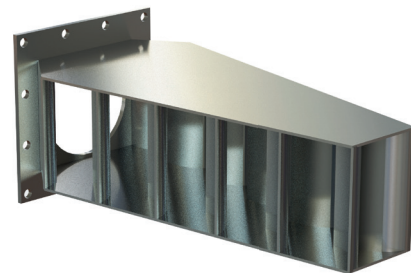
Aplicações

Em plataformas de petróleo é muito utilizado para equalizar cargas de gás em vasos separadores bifásicos e trifásicos.



Também é utilizado em vasos e torres mais antigas que foram projetadas sem o conceito de equalização de fluxo de gás para evitar caminhos preferenciais.

Nas linhas de compressão de gás natural é utilizado mais comumente em vasos knock-out, em todos os estágios de compressão e nas torres de amina.



Também são utilizados em colunas absorvedoras e em torres de destilação nas zonas de flash.

Materiais

Feito em quaisquer aços inoxidáveis, ligas exóticas ou plásticos e em quaisquer tamanhos e formatos, o dispositivo de entrada de gás CS EvenFlow é adequado para todo tipo de aplicação, variando com as propriedades físicas e químicas dos fluidos.

Escritório Brasil

Av. Moema, 261 - Planalto Paulista
São Paulo / SP 04077-020

Planta de Embu

91 Dn. Joaninha - Moinho Velho
Embu das Artes / SP 06807-690

Planta do Chile

Volcan Lascar 801,2H
Pudahuel - Santiago - Chile

EUA

411 SE Mizner BLVD #72
Boca Raton FL 33432-6001

Website: www.clarksolutions.com.br

Email: contato@clarksolutions.com.br

Telefone: 55 11 3472-3333



Thermal and Mechanical Separation Solutions