

ELIMINADOR DE NÉVOAS MAXIRING®



Sobre

MaxiRing® é o modelo do mundialmente conhecido Pall Ring fornecido pela Clark Solutions, em material metálico ou plástico.

Metálico:

O MaxiRing® é fabricado em uma diversidade de ligas metálicas (410, 430, 304, 316), podendo também ser fabricado em Alumínio, Monel, Titânio, Hastelloy e outras ligas que não superem elasticidade de $3,4 \times 10^8 \text{ N/m}^2$.

Plástico:

O MaxiRing® é fabricado em uma diversidade de plásticos, de forma a atender restrições de temperatura e ambiente químico que estarão expostos.

Plástico	°C
PP	104
FRP	127
PE Alta densidade	100
PE Baixa densidade	88
PVC	66
CPVC	85
PVDF	143
ECTFE	152
ETFE	149

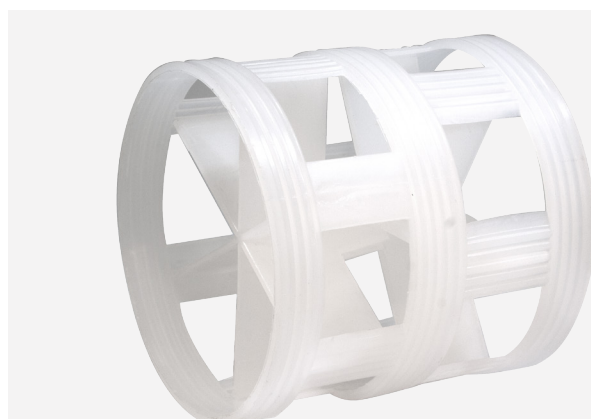
Esse tipo de recheio foi inventado em 1950 como uma melhoria dos anéis de Raschig, fornecendo um interior ativo e melhor aproveitamento da superfície. Desde a década de 60 vem se provando um eficiente recheio em diversas indústrias e serviços.

O recheio MaxiRing® da Clark Solutions apresenta ótima uniformidade, excelente acabamento superficial e controle de tamanho padronizado.

O MaxiRing® apresenta boa capacidade e com um acervo de aplicações de sucesso comprovado. Para casos de melhoria de processo, a Clark Solutions auxilia no estudo e seleção do melhor recheio para seu processo.

Benefícios:

- Fabricado com material certificado.
- Propriedades mecânicas excelentes.
- Projetada para serviço com flexibilidade e capacidade.
- Fácil reposição de recheio em paradas.
- Largamente utilizado e aprovado pela indústria



Propriedades	Tamanho Nominal	Área Específica	Fração de Vazios	Esfericidade	Fator de Empacotamento
MaxiRing®	[mm]	[m ² /m ³]	[-]	[-]	[m ⁻¹]
(Metal - 5/8 in.)	15,9	348	0,93	0,14	242
(Metal - 1 in.)	25,4	210	0,94	0,13	167
(Metal - 1 3/8 in.)	35	140	0,96	0,11	130
(Metal - 1 1/2 in.)	38,1	137	0,95	0,12	112
(Metal - 2 in.)	50,8	105	0,96	0,10	76
(Metal - 3 in.)	76,2	71	0,97	0,08	65
(Metal - 3 1/2 in.)	88,9	66	0,97	0,08	59
(Plástico - 5/8 in.)	15,9	350	0,87	0,22	316
(Plástico - 1 in.)	25,4	212	0,90	0,19	174
(Plástico - 1 3/8 in.)	35	156	0,91	0,17	154
(Plástico - 1 1/2 in.)	38,1	128	0,91	0,18	131
(Plástico - 2 in.)	50,8	107	0,92	0,16	83
(Plástico - 3 1/2 in.)	88,9	80	0,93	0,11	56